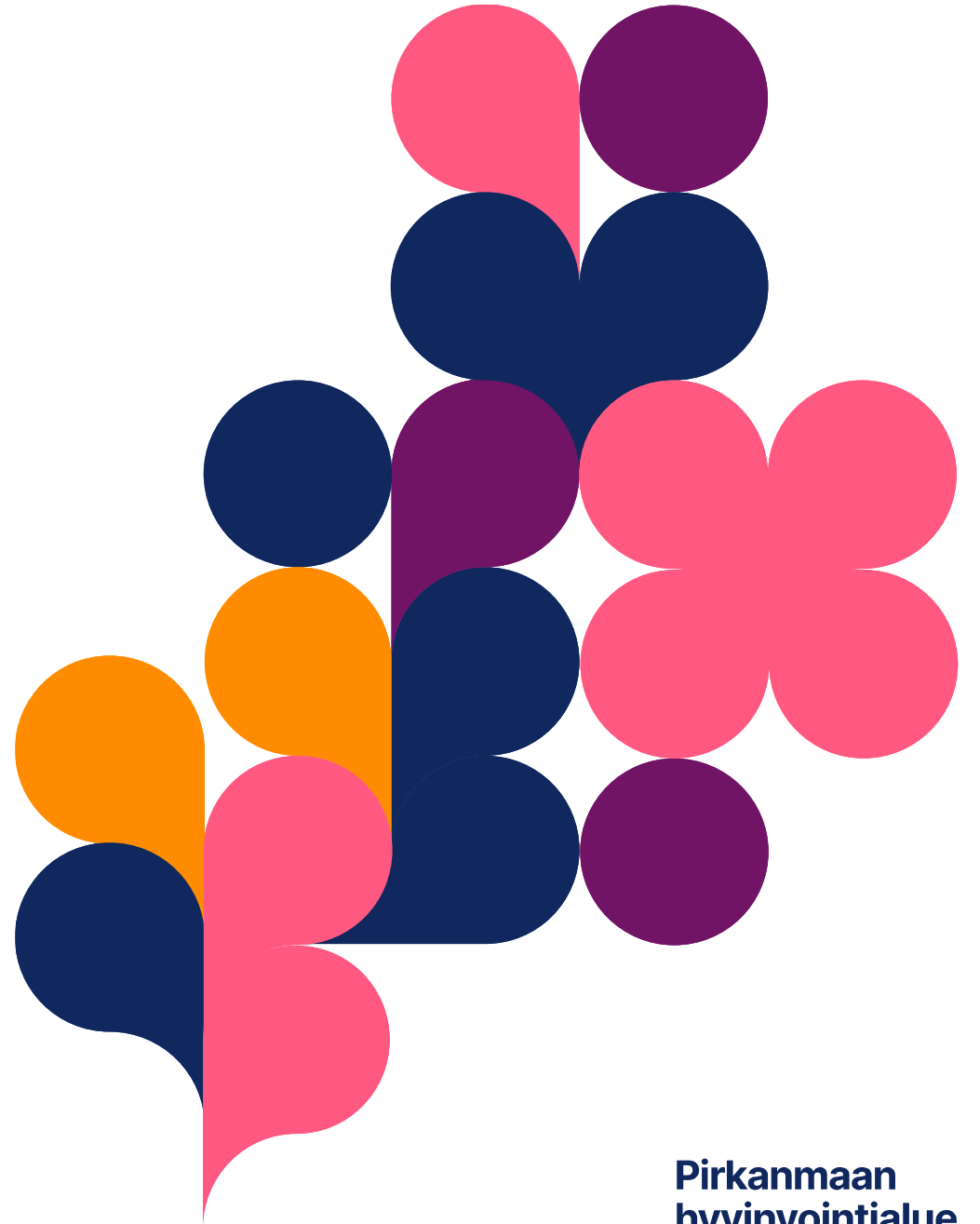


Liikkumisen tuki Pirkanmaan hyvinvointialueella

12.9.2024



Pirkanmaan
hyvinvointialue

Liikkumisen tuen tiimi 1.11.2023 alkaen

Sosiaalihuoltolain ja vammaispalvelulain mukaiset liikkumisen tuen päätökset samasta paikasta



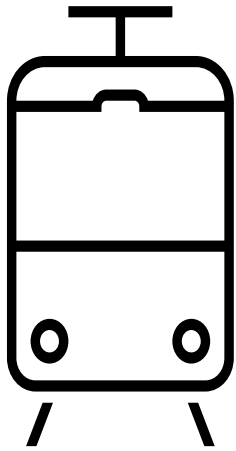
Laadukas palvelu asiakkaalle

- Ohjaus ja neuvonta riittävää ja tasalaatuista huomioiden alueen erityispiirteet
- Tukee lain soveltamisen (sosiaalihuoltolaki, vammaispalvelulaki) ja toimintakäytänteiden yhtenäistämistä
 - Uudistuva vammaispalvelulaki 1.1.2025
- Omatyöntekijän työaika keskittyy asiakkaisiin, jotka tarvitsevat laajan palvelutarpeenarvion
- Huomioidaan asiakkaan palvelutarve, myös kielteisen päätöksen saaneet asiakkaat
 - Esteetön julkinen joukkoliikenne ja palveluliikenne
 - Kolmannen sektorin palvelut
 - Yksityiset palvelut
 - Saattajapalvelut
 - Omaehtoinen taksin käyttäminen
 - Kelan korvaamat terveydenhuollon matkat
- Tiimissä
 - Projektipäällikkö
 - 5 sosiaalihojaajaa
 - 6 palveluavustajaa: harjoitusmatkat, saattajapalvelut
 - Mahdollisuus konsultoida fysioterapeuttia

Uudet asiakkaat ohjataan hakeutumaan palvelujen piiriin oman alueen lähitorin tai Pirkanmaan kotitorin kautta



Liikkumisen tuen tiimin ydintehtävät



Moni-
puolinen tiedon
jakaminen sekä
ohjaus ja neuvonta
erilaisesta
liikkumisen tuesta

Toimintakyvyn- ja
palvelu-tarpeen
arviointi tarvittavalla
laajuudella
"Asiakaskontakti"

Palveluavustajat:
Harjoitusmatkat,
saattajapalvelu

Liikkumisen tuen
pätösten
tekeminen uusille
SHL/VPL
asiakkaille ja
asiakkaille, joilla ei ole
aktiivista asiakkuutta
vammaispalveluihin

Yhteistyö Tuomen
kanssa (Ride-
järjestelmä),
tiedottaminen

Kuntayhteistyö
erityisesti palvelu-
ja asiointiliikenteen
osalta

Yhteistyö
kolmannen
sektorin kanssa
(ystävät, saattajat
ja menokaverit)



Palveluavustajan keskeiset tehtävät

- Julkisten liikennevälineiden käytön ohjaus ja ohjattu harjoittelu, saattajapalvelut sisältäen liikkumisen ohjausta ja harjoitusmatkoja joukkoliikenteessä sekä asiointi- ja palveluliikenteessä
 - Tarvittaessa asiakas haetaan omasta kodista sisältä, lyhyet kotikäynnit sisältyvät tehtävään
- Liikkumisen tuen palvelukokonaisuuden henkilökohtainen ensivaiheen neuvonta (sosiaalihuoltolaki ja vammaispalvelulaki) etsivän vanhustyön näkökulma huomioiden
- Asiakkaan osallisuuden tukeminen kodin ulkopuolisessa toiminnassa

Sosiaalihuoltolaki § 23

- Liikkumisen tukea voidaan järjestää seuraavilla toteuttamistavoilla tai niiden yhdistelmillä:

1) julkisten liikennevälineiden käytön ohjauksella ja ohjatulla harjoittelulla;

2) saattajapalveluna;

3) ryhmäkuljetuksina;

4) korvaamalla taksilla, invataksilla tai muulla vastaavalla ajoneuvolla tapahtuvasta kuljetuksesta aiheutuvat kohtuulliset kustannukset;

5) muulla soveltuvalla tavalla.

Harjoitusmatkat ja saattoapu

- Harjoitusmatka
 - Noin 1-3 kertaa harjoittelua julkisen joukkoliikenteen tai palvelu- ja asiointiliikenteen käyttämiseen yhdessä palveluavustajan kanssa
- Saattoapu
 - Voi korvata taksilla järjestettävän kuljetuspalvelun asiakkaalle
 - Voidaan järjestää myös kertaluontoiseen tarpeeseen asiakkaalle (esim. 1-5 kertaa)



Apua kodin ulkopuoliseen liikkumiseen sekä palvelu- ja asiointiliikenteen käyttöön voit saada Liikkumisen tuen tiimin palveluavustajalta

Ota yhteyttä Liikkumisen tuen tiimiin

p. 040 504 4246

ma, ke-pe klo 9-11 ti klo 14-16

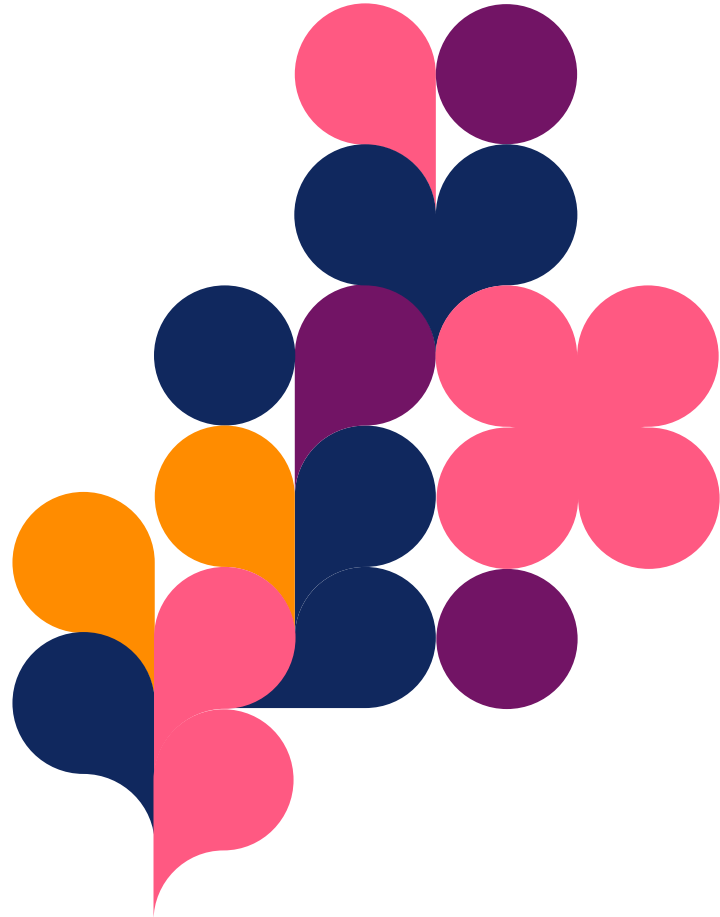
palveluavustajat.liikkumisentuki@pirha.fi

Palvelu on maksutonta asiakkaalle

Asiakas maksaa itse matkansa

Ensisijaisesti liikkumisen tuessa ohjataan

- Esteetön julkinen joukkoliikenne
- Alueella toimiva asiointi- tai palveluliikenne
- Terveystuella Kela
- Omaehtoinen taksin käyttäminen
- Mahdollinen saattajapalvelu (järjestöt, yksityiset palveluntuottajat)
- Alueella palveleva omaehtoinen kauppapalvelu ja muut kotiin annettavat palvelut
- Muut tukiverkostot: naapurit, sukulaiset



Yhteystiedot

Liikkumisen tuen tiimi

040 504 4246 ma, ke-pe klo 9-11, ti klo 14-16

liikkumisentuki@pirha.fi

palveluavustajat.liikkumisentuki@pirha.fi

